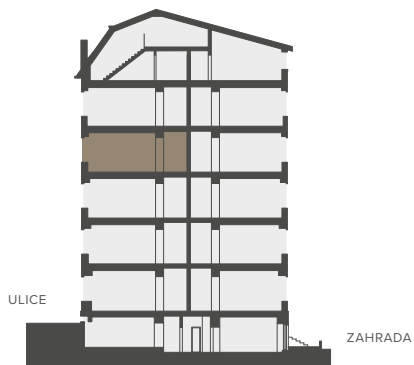


BYTOVÁ JEDNOTKA

4EF 4+KK

4.NP 104,3 M²



Řez domem

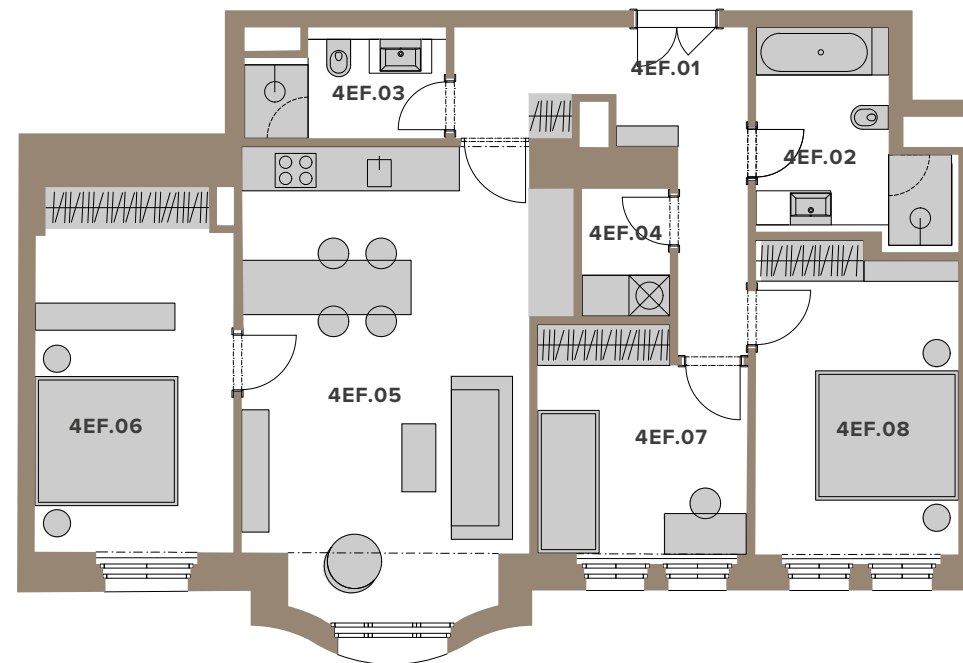
Pozice bytu v rámci domu



Půdorys podlaží

Umístění bytu na patře

4EF.01	CHODBA	10,4 m ²
4EF.02	KOUPELNA	6,9 m ²
4EF.03	KOUPELNA	4,0 m ²
4EF.04	KOMORA	2,4 m ²
4EF.05	OBÝVACÍ POKOJ S KUCH.KOUT.	29,7 m ²
4EF.06	LOŽNICE	15,5 m ²
4EF.07	LOŽNICE	9,9 m ²
4EF.08	LOŽNICE	13,5 m ²
	SVISLÉ KONSTRUKCE	8,2 m ²
	PODLAHOVÁ PLOCHA	100,5 m²
0.4E	SKLEP	3,8 m ²
	PLOCHA CELKEM	104,3 m²



Podlahová plocha bytu dle nařízení vlády č. 366/2013 Sb. znamená celkovou plochu všech místností bytu a také plochy pod nosnými i nenosnými zdmi, přízdívkami a jádry (zde označené jako svíslé konstrukce). Jedná se o plochu, která je vymezená obvodovými zdmi bytu. Plochy jednotlivých místností jsou pouze orientační. Vyobrazené zařízení v plánech bytů (nábytek, kuch. linka, el. spotřebiče atd.) není součástí dodávky. Rozsah dodávky je specifikován ve standardu. Investor si vyhrazuje právo na drobné úpravy.

