

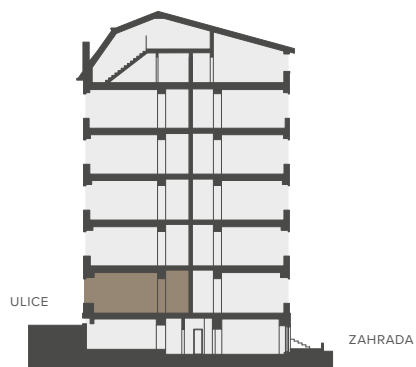
BYTOVÁ JEDNOTKA

1E 3+KK

1.NP 63,5 M²

1E.01	CHODBA	4,0 m ²
1E.02	WC	1,5 m ²
1E.03	KOUPELNA	3,7 m ²
1E.04	OBÝVACÍ POKOJ S KUCH. KOUT.	20,4 m ²
1E.05	LOŽNICE	14,9 m ²
1E.06	POKOJ	11,6 m ²
	SVISLÉ KONSTRUKCE	5,5 m ²
	PODLAHOVÁ PLOCHA	61,6 m²
0.1E	SKLEP	1,9 m ²
	PLOCHA CELKEM	63,5 m²

Podlahová plocha bytu dle nařízení vlády č. 366/2013 Sb. znamená celkovou plochu všech místností bytu a také plochy pod nosnými i nenosnými zdi, přízdívkami a jádry (zde označené jako svislé konstrukce). Jedná se o plochu, která je vymezená obvodovými zdi bytu. Plochy jednotlivých místností jsou pouze orientační. Vyobrazené zařízení v plánech bytů (nábytek, kuch. linka, el. spotřebiče atd.) není součástí dodávky. Rozsah dodávky je specifikován ve standardu. Investor si vyhrazuje právo na drobné úpravy.



Řez domem

Pozice bytu v rámci domu



Půdorys podlaží

Umístění bytu na patře

