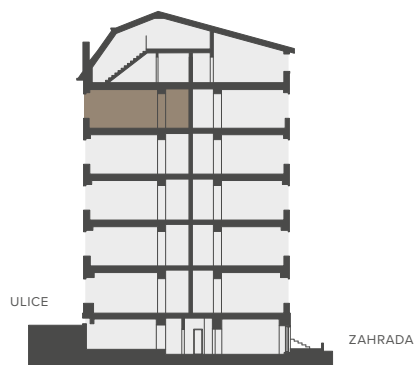


BYTOVÁ JEDNOTKA

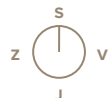
5F 2+KK

5.NP 55,4 M²



Řez domem

Pozice bytu v rámci domu



Půdorys podlaží

Umístění bytu na patře

5F.01	CHODBA	3,3 m ²
5F.02	KOUPELNA	4,0 m ²
5F.03	OBÝVACÍ POKOJ S KUCH. KOUT.	25,2 m ²
5F.04	LOŽNICE	15,8 m ²
5F.05	—	— m ²
	SVISLÉ KONSTRUKCE	3,0 m ²
	PODLAHOVÁ PLOCHA	51,3 m²
5F.06	BALKON	2,1 m ²
0.5F	SKLEP	2,0 m ²
	PLOCHA CELKEM	55,4 m²

Podlahová plocha bytu dle nařízení vlády č. 366/2013 Sb. znamená celkovou plochu všech místností bytu a také plochy pod nosnými i nenosnými zdmi, přízdívkami a jádry (zde označené jako svislé konstrukce). Jedná se o plochu, která je vymezená obvodovými zdmi bytu. Plochy jednotlivých místností jsou pouze orientační. Vyobrazené zařízení v plánech bytů (nábytek, kuch. linka, el. spotřebiče atd.) není součástí dodávky. Rozsah dodávky je specifikován ve standardu. Investor si vyhrazuje právo na drobné úpravy.

