

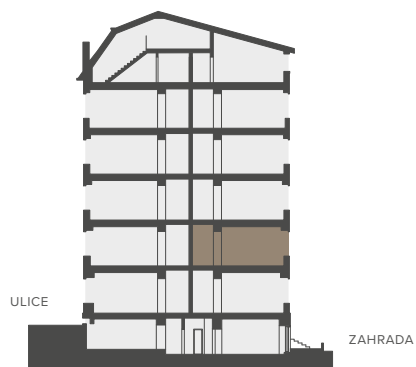
## BYTOVÁ JEDNOTKA

# 2A 2+KK

2.NP 47,7 M<sup>2</sup>

2A.01	CHODBA	6,5 m <sup>2</sup>
2A.02	KOUPELNA	3,9 m <sup>2</sup>
2A.03	OBÝVACÍ POKOJ S KUCH. KOUT.	18,3 m <sup>2</sup>
2A.04	LOŽNICE	12,3 m <sup>2</sup>
	SVISLÉ KONSTRUKCE	2,6 m <sup>2</sup>
	<b>PODLAHOVÁ PLOCHA</b>	<b>43,6 m<sup>2</sup></b>
2A.05	BALKON	2,2 m <sup>2</sup>
0.2A	SKLEP	1,9 m <sup>2</sup>
	<b>PLOCHA CELKEM</b>	<b>47,7 m<sup>2</sup></b>

Podlahová plocha bytu dle nařízení vlády č. 366/2013 Sb. znamená celkovou plochu všech místností bytu a také plochy pod nosnými i nenosnými zdmi, přízdávkami a jádry (zde označené jako svislé konstrukce). Jedná se o plochu, která je vymezená obvodovými zdmi bytu. Plochy jednotlivých místností jsou pouze orientační. Vyobrazené zařízení v plánech bytů (nábytek, kuch. linka, el. spotřebiče atd.) není součástí dodávky. Rozsah dodávky je specifikován ve standardu. Investor si vyhrazuje právo na drobné úpravy.



### Řez domem

Pozice bytu v rámci domu



### Půdorys podlaží

Umístění bytu na patře

