

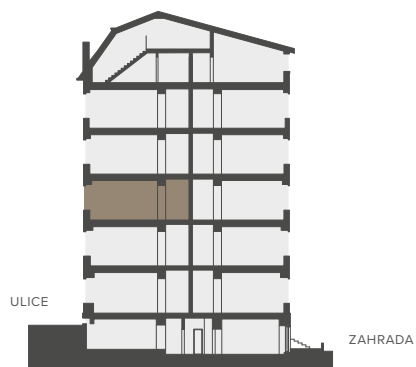
BYTOVÁ JEDNOTKA

3E 2+KK

3.NP 46,3 M²

3E.01	CHODBA	6,2 m ²
3E.02	KOUPELNA	3,1 m ²
3E.03	OBÝVACÍ POKOJ S KUCH. KOUT.	17,2 m ²
3E.04	LOŽNICE	12,0 m ²
3E.04	TOALETA	1,7 m ²
	SVISLÉ KONSTRUKCE	4,2 m ²
	PODLAHOVÁ PLOCHA	44,4 m²
0.3E	SKLEP	1,9 m ²
	PLOCHA CELKEM	46,3 m²

Podlahová plocha bytu dle nařízení vlády č. 366/2013 Sb. znamená celkovou plochu všech místností bytu a také plochy pod nosnými i nenosnými zdmi, přízdívkami a jádry (zde označené jako svislé konstrukce). Jedná se o plochu, která je vymezená obvodovými zdmi bytu. Plochy jednotlivých místností jsou pouze orientační. Vyobrazené zařízení v plánech bytů (nábytek, kuch. linka, el. spotřebiče atd.) není součástí dodávky. Rozsah dodávky je specifikován ve standardu. Investor si vyhrazuje právo na drobné úpravy.



Řez domem

Pozice bytu v rámci domu



Půdorys podlaží

Umístění bytu na patře

