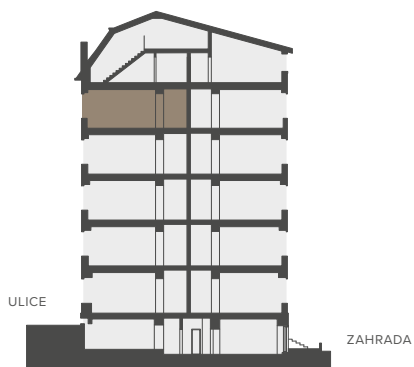


BYTOVÁ JEDNOTKA

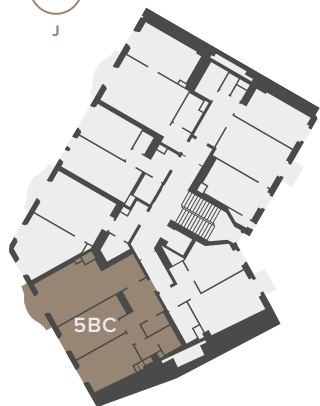
5BC 3+KK

5.NP 83,2 M²



Řez domem

Pozice bytu v rámci domu



Půdorys podlaží

Umístění bytu na patře

5BC.01	CHODBA	9,8 m ²
5BC.02	TOALETA	2,3 m ²
5BC.03	KOUPELNA	5,4 m ²
5BC.04	LOŽNICE	13,6 m ²
5BC.05	LOŽNICE	15,2 m ²
5BC.06	OBÝVACÍ POKOJ S KUCH. KOUT.	26,6 m ²
	SVISLÉ KONSTRUKCE	6,3 m ²
	PODLAHOVÁ PLOCHA	79,2 m²
5BC.07	BALKON	2,1 m ²
0.5C	SKLEP	1,9 m ²
	PLOCHA CELKEM	83,2 m²

Podlahová plocha bytu dle nařízení vlády č. 366/2013 Sb. znamená celkovou plochu všech místností bytu a také plochy pod nosnými i nenosnými zdmi, přízdívkami a jádry (zde označené jako svislé konstrukce). Jedná se o plochu, která je vymezená obvodovými zdmi bytu. Plochy jednotlivých místností jsou pouze orientační. Vyobrazené zařízení v plánech bytů (nábytek, kuch. linka, el. spotřebiče atd.) není součástí dodávky. Rozsah dodávky je specifikován ve standardu. Investor si vyhrazuje právo na drobné úpravy.

