

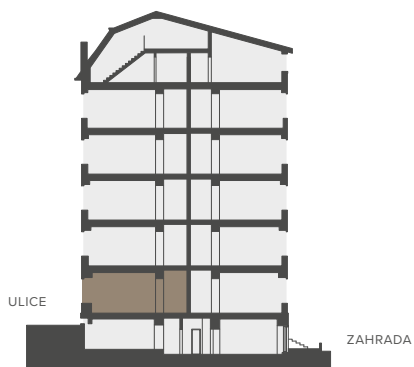
BYTOVÁ JEDNOTKA

1D 3+KK

1.NP 67,4 M²

1D.01	CHODBA	5,4 m ²
1D.02	WC	1,6 m ²
1D.03	KOUPELNA	3,0 m ²
1D.04	OBÝVACÍ POKOJ S KUCH. KOUT.	19,9 m ²
1D.05	POKOJ	12,5 m ²
1D.06	LOŽNICE	15,0 m ²
	SVISLÉ KONSTRUKCE	8,1 m ²
	PODLAHOVÁ PLOCHA	65,5 m²
0.1D	SKLEP	1,9 m ²
	PLOCHA CELKEM	67,4 m²

Podlahová plocha bytu dle nařízení vlády č. 366/2013 Sb. znamená celkovou plochu všech místností bytu a také plochy pod nosnými i nenosnými zdmi, přízdívkami a jádry (zde označené jako svislé konstrukce). Jedná se o plochu, která je vymezená obvodovými zdmi bytu. Plochy jednotlivých místností jsou pouze orientační. Vyobrazené zařízení v plánech bytů (nábytek, kuch. linka, el. spotřebiče atd.) není součástí dodávky. Rozsah dodávky je specifikován ve standardu. Investor si vyhrazuje právo na drobné úpravy.



Řez domem

Pozice bytu v rámci domu



Půdorys podlaží

Umístění bytu na patře

