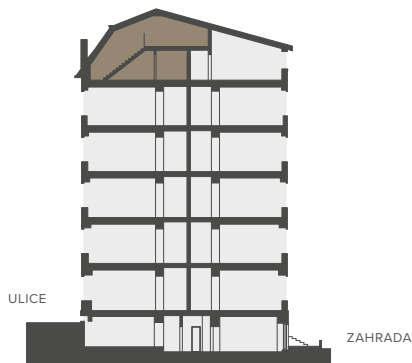


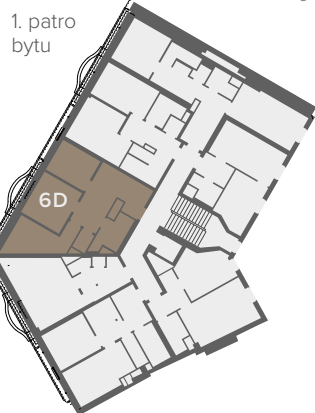
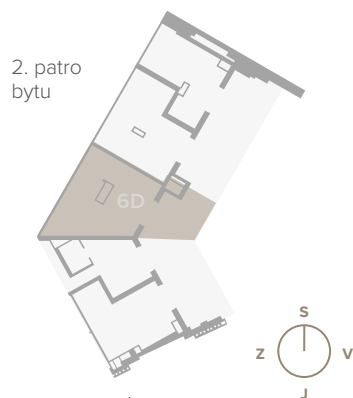
## Řez domem

Pozice bytu v rámci domu



## Půdorys podlaží

Umístění bytu na patře



## BYTOVÁ JEDNOTKA

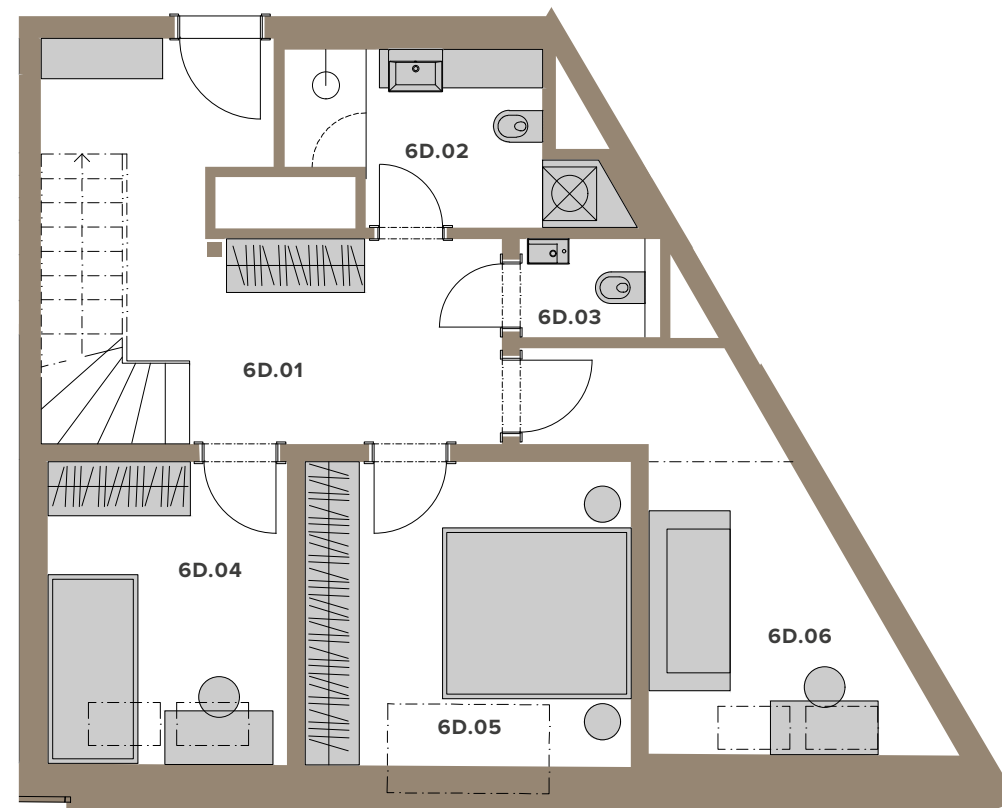
# 6D 4+KK

6.NP 120,9 M<sup>2</sup>

6D.01	HALA SE SCHODIŠTĚM	17,4 m <sup>2</sup>
6D.02	KOUPELNA	5,7 m <sup>2</sup>
6D.03	WC	1,6 m <sup>2</sup>
6D.04	POKOJ	9,0 m <sup>2</sup>
6D.05	LOŽNICE	12,3 m <sup>2</sup>
6D.06	POKOJ	11,2 m <sup>2</sup>
6D.07	OBÝVACÍ POKOJ S KUCH. KOUT.	35,0 m <sup>2</sup>
	SVISLÉ KONSTRUKCE	10,6 m <sup>2</sup>
	<b>PODLAHOVÁ PLOCHA</b>	<b>102,8 m<sup>2</sup></b>
6D.08	TERASA	16,3 m <sup>2</sup>
0.6D	SKLEP	1,8 m <sup>2</sup>
	<b>PLOCHA CELKEM</b>	<b>120,9 m<sup>2</sup></b>

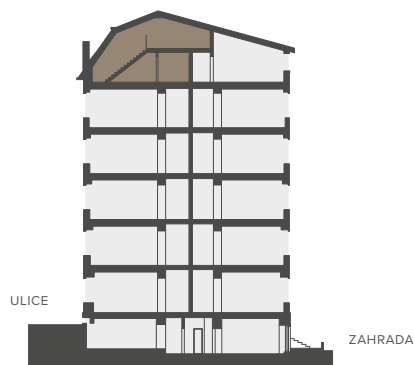
Podlahová plocha bytu dle nařízení vlády č. 366/2013 Sb. znamená celkovou plochu všech místností bytu a také plochy pod nosnými i nenosnými zdmi, přízdívkami a jádry (zde označené jako svislé konstrukce). Jedná se o plochu, která je vymezená obvodovými zdmi bytu. Plochy jednotlivých místností jsou pouze orientační. Vybavení zařízení v plánech bytů (nábytek, kuch. linka, el. spotřebiče atd.) není součástí dodávky. Rozsah dodávky je specifikován ve standardu. Investor si vyhrazuje právo na drobné úpravy.

## 1. PATRO BYTU



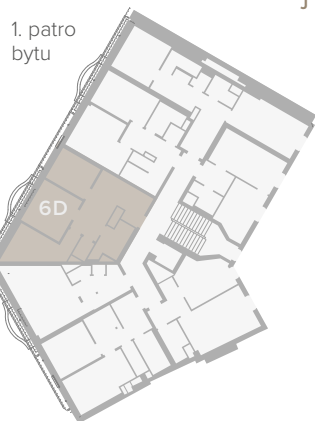
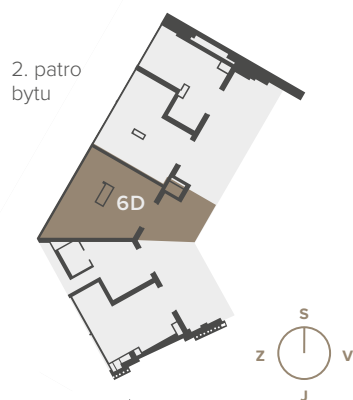
## Řez domem

Pozice bytu v rámci domu



## Půdorys podlaží

Umístění bytu na patře



## BYTOVÁ JEDNOTKA

# 6D 4+KK

6.NP 120,9 M<sup>2</sup>

6D.01	HALA SE SCHODIŠTĚM	17,4 m <sup>2</sup>
6D.02	KOUPELNA	5,7 m <sup>2</sup>
6D.03	WC	1,6 m <sup>2</sup>
6D.04	POKOJ	9,0 m <sup>2</sup>
6D.05	LOŽNICE	12,3 m <sup>2</sup>
6D.06	POKOJ	11,2 m <sup>2</sup>
6D.07	OBÝVACÍ POKOJ S KUCH. KOUT.	35,0 m <sup>2</sup>
	SVISLÉ KONSTRUKCE	10,6 m <sup>2</sup>
	<b>PODLAHOVÁ PLOCHA</b>	<b>102,8 m<sup>2</sup></b>
6D.08	TERASA	16,3 m <sup>2</sup>
0.6D	SKLEP	1,8 m <sup>2</sup>
	<b>PLOCHA CELKEM</b>	<b>120,9 m<sup>2</sup></b>

Podlahová plocha bytu dle nařízení vlády č. 366/2013 Sb. znamená celkovou plochu všech místností bytu a také plochy pod nosnými i nenosnými zdmi, přízdívkami a jádry (zde označené jako svislé konstrukce). Jedná se o plochu, která je vymezená obvodovými zdmi bytu. Plochy jednotlivých místností jsou pouze orientační. Vyobrazené zařízení v plánech bytů (nábytek, kuch. linka, el. spotřebiče atd.) není součástí dodávky. Rozsah dodávky je specifikován ve standardu. Investor si vyhrazuje právo na drobné úpravy.

## 2. PATRO BYTU

