

## BYTOVÁ JEDNOTKA

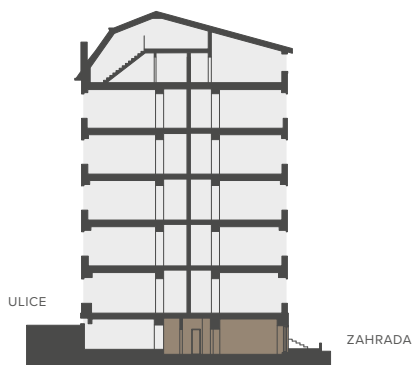
# 0C 2+KK

1.PP 81,4 M<sup>2</sup>

0C.01	CHODBA	10,1 m <sup>2</sup>
0C.02	KOUPELNA	6,0 m <sup>2</sup>
0C.03	LOŽNICE	13,8 m <sup>2</sup>
0C.04	OBÝVACÍ POKOJ S KUCH. KOUT.	23,4 m <sup>2</sup>
	SVISLÉ KONSTRUKCE	7,5 m <sup>2</sup>
<b>PODLAHOVÁ PLOCHA</b>		<b>60,8 m<sup>2</sup></b>
0C.05	PŘEDZAHŘÁDKA	19,2 m <sup>2</sup>
0.0C	SKLEP	1,4 m <sup>2</sup>

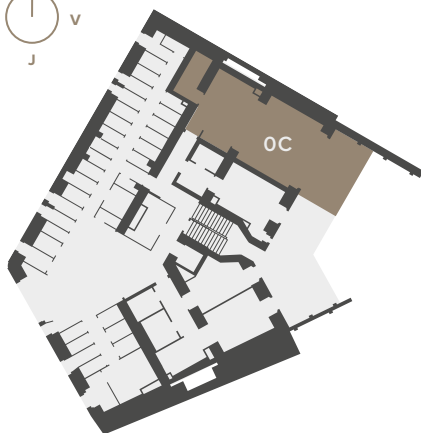
**PLOCHA CELKEM 81,4 m<sup>2</sup>**

Podlahová plocha bytu dle nařízení vlády č. 366/2013 Sb. znamená celkovou plochu všech místností bytu a také plochy pod nosnými i nenosnými zdmi, přízdívkami a jádry (zde označené jako svislé konstrukce). Jedná se o plochu, která je vymezená obvodovými zdmi bytu. Plochy jednotlivých místností jsou pouze orientační. Vyobrazené zařízení v plánech bytů (nábytek, kuch. linka, el. spotřebiče atd.) není součástí dodávky. Rozsah dodávky je specifikován ve standardu. Investor si vyhrazuje právo na drobné úpravy.



### Řez domem

Pozice bytu v rámci domu



### Půdorys podlaží

Umístění bytu na patře

