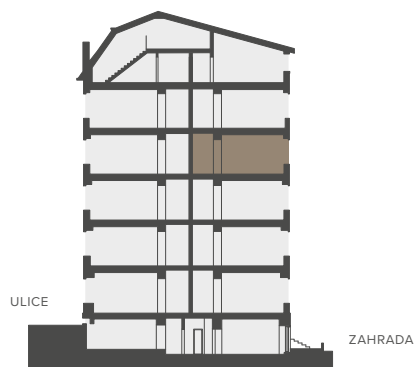


BYTOVÁ JEDNOTKA

4A 2+KK

4.NP 47,5 M²



Řez domem

Pozice bytu v rámci domu



Půdorys podlaží

Umístění bytu na patře

4A.01	CHODBA	6,5 m ²
4A.02	KOUPELNA	3,9 m ²
4A.03	OBÝVACÍ POKOJ S KUCH. KOUT.	18,4 m ²
4A.04	LOŽNICE	12,1 m ²
	SVISLÉ KONSTRUKCE	2,7 m ²
	PODLAHOVÁ PLOCHA	43,6 m²
4A.05	BALKON	2,2 m ²
0.4A	SKLEP	1,7 m ²
	PLOCHA CELKEM	47,5 m²

Podlahová plocha bytu dle nařízení vlády č. 366/2013 Sb. znamená celkovou plochu všech místností bytu a také plochy pod nosnými i nenosnými zdmi, přízdávkami a jádry (zde označené jako svislé konstrukce). Jedná se o plochu, která je vymezená obvodovými zdmi bytu. Plochy jednotlivých místností jsou pouze orientační. Vyobrazené zařízení v plánech bytů (nábytek, kuch. linka, el. spotřebiče atd.) není součástí dodávky. Rozsah dodávky je specifikován ve standardu. Investor si vyhrazuje právo na drobné úpravy.

