

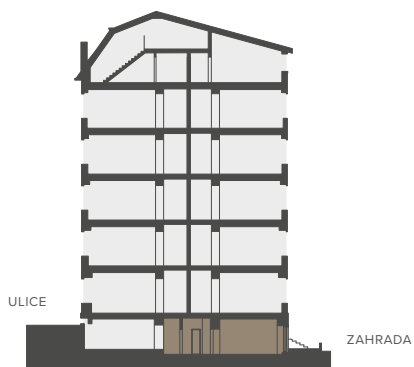
BYTOVÁ JEDNOTKA

0A 2+KK

1.PP 76,5 M²

0A.01	CHODBA	6,8 m ²
0A.02	LOŽNICE	13,7 m ²
0A.03	OBÝVACÍ POKOJ S KUCH. KOUT.	25,0 m ²
0A.04	KOUPELNA	5,2 m ²
0A.05	ŠATNA	3,9 m ²
	SVISLÉ KONSTRUKCE	6,5 m ²
	PODLAHOVÁ PLOCHA	61,1 m²
0A.06	PŘEDZAHŘÁDKA	12,4 m ²
0.0A	SKLEP	2,0 m ²
	PLOCHA CELKEM	76,5 m²

Podlahová plocha bytu dle nařízení vlády č. 366/2013 Sb. znamená celkovou plochu všech místností bytu a také plochy pod nosnými i nenosnými zdmi, přízdívkami a jádry (zde označené jako svislé konstrukce). Jedná se o plochu, která je vymezená obvodovými zdmi bytu. Plochy jednotlivých místností jsou pouze orientační. Vyobrazené zařízení v plánech bytů (nábytek, kuch. linka, el. spotřebiče atd.) není součástí dodávky. Rozsah dodávky je specifikován ve standardu. Investor si vyhrazuje právo na drobné úpravy.



Řez domem

Pozice bytu v rámci domu



Půdorys podlaží

Umístění bytu na patře

