

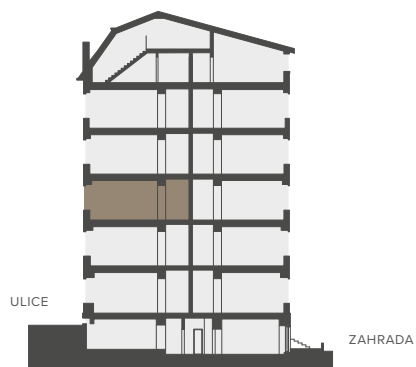
## BYTOVÁ JEDNOTKA

# 3BC 3+KK

3.NP 83,5 M<sup>2</sup>

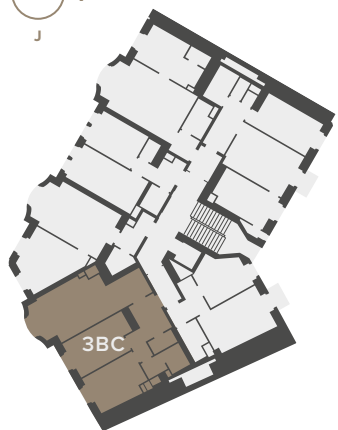
3BC.01	CHODBA	9,7 m <sup>2</sup>
3BC.02	TOALETA	2,3 m <sup>2</sup>
3BC.03	KOUPELNA	5,4 m <sup>2</sup>
3BC.04	LOŽNICE	13,7 m <sup>2</sup>
3BC.05	LOŽNICE	14,9 m <sup>2</sup>
3BC.06	OBÝVACÍ POKOJ S KUCH. KOUT.	29,2 m <sup>2</sup>
	SVISLÉ KONSTRUKCE	6,4 m <sup>2</sup>
	<b>PODLAHOVÁ PLOCHA</b>	<b>81,6 m<sup>2</sup></b>
0.3C	SKLEP	1,9 m <sup>2</sup>
	<b>PLOCHA CELKEM</b>	<b>83,5 m<sup>2</sup></b>

Podlahová plocha bytu dle nařízení vlády č. 366/2013 Sb. znamená celkovou plochu všech místností bytu a také plochy pod nosnými i nenosnými zdmi, přízdívkami a jádry (zde označené jako svislé konstrukce). Jedná se o plochu, která je vymezená obvodovými zdmi bytu. Plochy jednotlivých místností jsou pouze orientační. Vyobrazené zařízení v plánech bytů (nábytek, kuch. linka, el. spotřebiče atd.) není součástí dodávky. Rozsah dodávky je specifikován ve standardu. Investor si vyhrazuje právo na drobné úpravy.



### Řez domem

Pozice bytu v rámci domu



### Půdorys podlaží

Umístění bytu na patře

