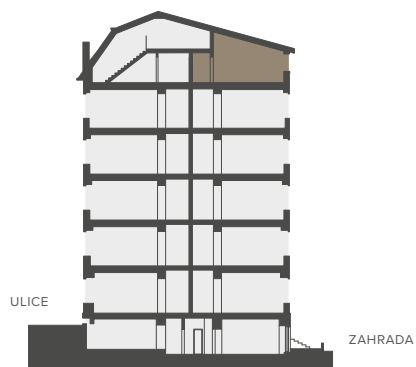


BYTOVÁ JEDNOTKA

6G 2+KK

6.NP 40,7 M²

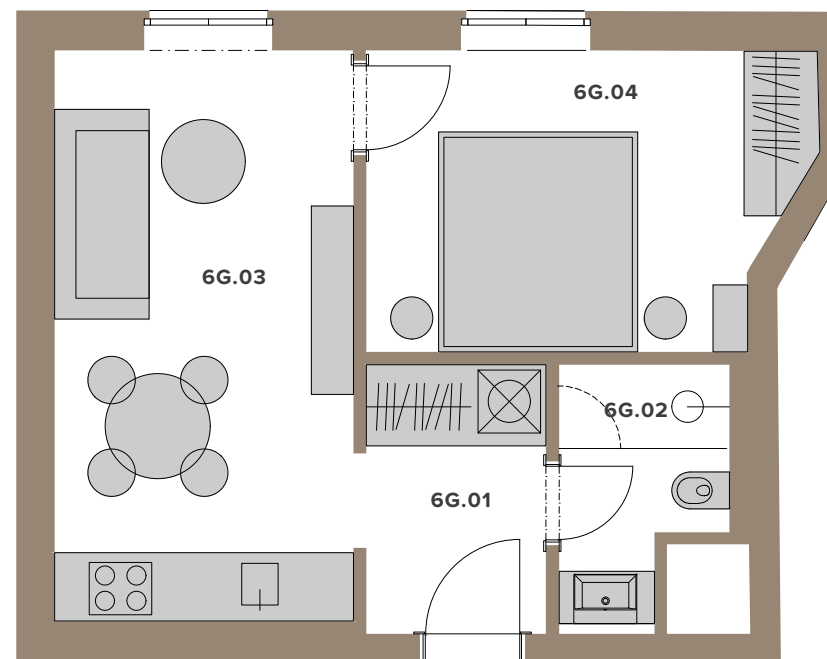


Řez domem

Pozice bytu v rámci domu

6G.01	CHODBA	4,5 m ²
6G.02	KOUPELNA	3,4 m ²
6G.03	OBÝVACÍ POKOJ S KUCH. KOUT.	16,0 m ²
6G.04	LOŽNICE	11,5 m ²
	SVISLÉ KONSTRUKCE	3,2 m ²
	PODLAHOVÁ PLOCHA	38,6 m²
0.6G	SKLEP	2,1 m ²
	PLOCHA CELKEM	40,7 m²

Podlahová plocha bytu dle nařízení vlády č. 366/2013 Sb. znamená celkovou plochu všech místností bytu a také plochy pod nosnými i nenosnými zdmi, přízdívkami a jádry (zde označené jako svislé konstrukce). Jedná se o plochu, která je vymezená obvodovými zdmi bytu. Plochy jednotlivých místností jsou pouze orientační. Vyobrazené zařízení v plánech bytů (nábytek, kuch. linka, el. spotřebiče atd.) není součástí dodávky. Rozsah dodávky je specifikován ve standardu. Investor si vyhrazuje právo na drobné úpravy.



Půdorys podlaží

Umístění bytu na patře

