

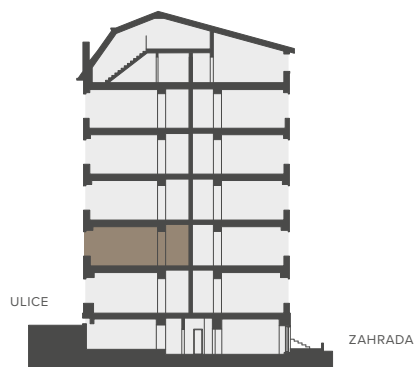
BYTOVÁ JEDNOTKA

2D 2+KK

2.NP 56,3 M²

2D.01	CHODBA	4,9 m ²
2D.02	KOUPELNA	3,0 m ²
2D.03	OBÝVACÍ POKOJ S KUCH. KOUT.	21,5 m ²
2D.04	LOŽNICE	16,4 m ²
	SVISLÉ KONSTRUKCE	4,7 m ²
	PODLAHOVÁ PLOCHA	50,5 m²
2D.05	BALKON	4,0 m ²
0.2D	SKLEP	1,8 m ²
	PLOCHA CELKEM	56,3 m²

Podlahová plocha bytu dle nařízení vlády č. 366/2013 Sb. znamená celkovou plochu všech místností bytu a také plochy pod nosnými i nenosnými zdmi, přízdívkami a jádry (zde označené jako svislé konstrukce). Jedná se o plochu, která je vymezená obvodovými zdmi bytu. Plochy jednotlivých místností jsou pouze orientační. Vyobrazené zařízení v plánech bytů (nábytek, kuch. linka, el. spotřebiče atd.) není součástí dodávky. Rozsah dodávky je specifikován ve standardu. Investor si vyhrazuje právo na drobné úpravy.



Řez domem

Pozice bytu v rámci domu



Půdorys podlaží

Umístění bytu na patře

