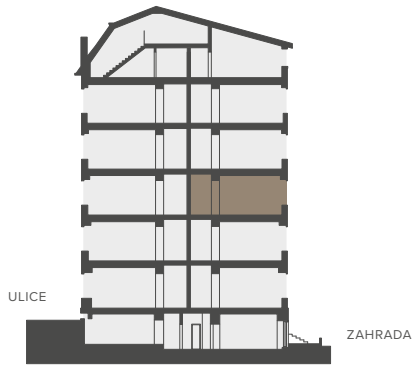


## BYTOVÁ JEDNOTKA

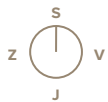
# 3G 3+KK

3.NP 73,2 M<sup>2</sup>



### Řez domem

Pozice bytu v rámci domu



### Půdorys podlaží

Umístění bytu na patře

3G.01	CHODBA	8,1 m <sup>2</sup>
3G.02	KOUPELNA	4,7 m <sup>2</sup>
3G.03	WC	1,3 m <sup>2</sup>
3G.04	KOMORA	0,9 m <sup>2</sup>
3G.05	LOŽNICE	14,5 m <sup>2</sup>
3G.06	OBÝVACÍ POKOJ S KUCH. KOUT.	20,1 m <sup>2</sup>
3G.07	LOŽNICE	13,3 m <sup>2</sup>
3G.08	KOMORA	1,1 m <sup>2</sup>
	SVISLÉ KONSTRUKCE	5,4 m <sup>2</sup>
	<b>PODLAHOVÁ PLOCHA</b>	<b>69,4 m<sup>2</sup></b>
3G.09	BALKON	2,2 m <sup>2</sup>
0.3G	SKLEP	1,6 m <sup>2</sup>
	<b>PLOCHA CELKEM</b>	<b>73,2 m<sup>2</sup></b>

Podlahová plocha bytu dle nařízení vlády č. 366/2013 Sb. znamená celkovou plochu všech místností bytu a také plochy pod nosnými i nenosnými zdmi, přízdívkami a jádry (zde označené jako svislé konstrukce). Jedná se o plochu, která je vymezená obvodovými zdmi bytu. Plochy jednotlivých místností jsou pouze orientační. Vyobrazené zařízení v plánech bytů (nábytek, kuch. linka, el. spotřebiče atd.) není součástí dodávky. Rozsah dodávky je specifikován ve standardu. Investor si vyhrazuje právo na drobné úpravy.

