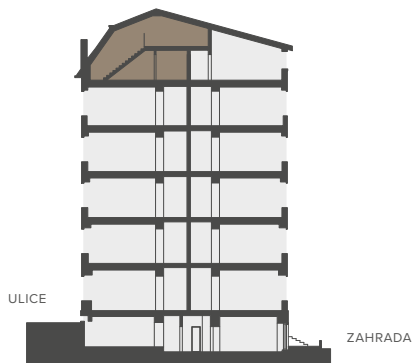


Řez domem

Pozice bytu v rámci domu



Půdorys podlaží

Umístění bytu na patře



BYTOVÁ JEDNOTKA

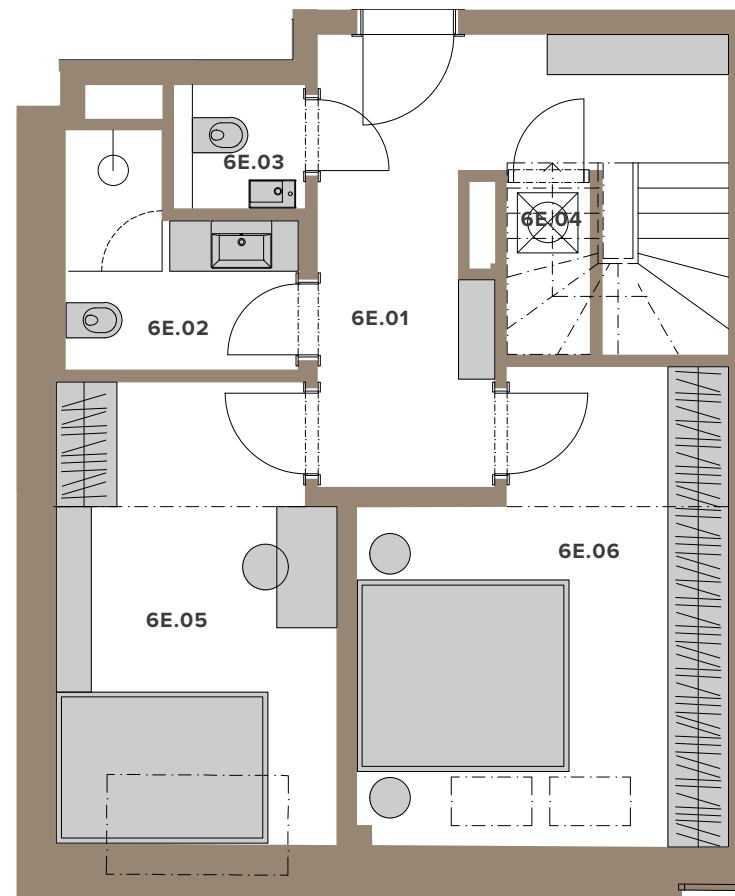
6E 3+KK

6.NP 102,3 M²

6E.01	HALA SE SCHODIŠTĚM	13,2 m ²
6E.02	KOUPELNA	4,2 m ²
6E.03	WC	1,5 m ²
6E.04	KOMORA	1,5 m ²
6E.05	POKOJ	12,4 m ²
6E.06	LOŽNICE	15,4 m ²
6E.07	OBÝVACÍ POKOJ S KUCH. KOUT.	28,2 m ²
	SVISLÉ KONSTRUKCE	6,4 m ²
	PODLAHOVÁ PLOCHA	82,8 m²
6E.08	TERASA	17,4 m ²
0.6E	SKLEP	2,1 m ²
	PLOCHA CELKEM	102,3 m²

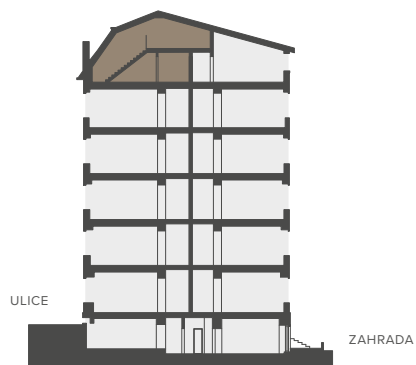
Podlahová plocha bytu dle nařízení vlády č. 366/2013 Sb. znamená celkovou plochu všech místností bytu a také plochy pod nosnými i nenosnými zdmi, přízdívkami a jádry (zde označené jako svislé konstrukce). Jedná se o plochu, která je vymezená obvodovými zdmi bytu. Plochy jednotlivých místností jsou pouze orientační. Vybavené zařízení v plánech bytů (nábytek, kuch. linka, el. spotřebiče atd.) není součástí dodávky. Rozsah dodávky je specifikován ve standardu. Investor si vyhrazuje právo na drobné úpravy.

1. PATRO BYTU



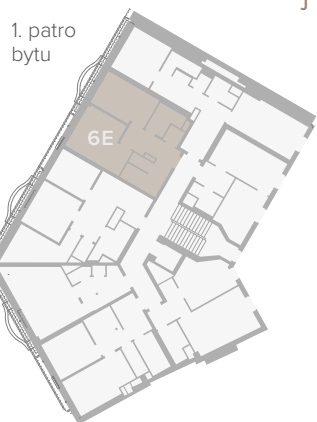
Řez domem

Pozice bytu v rámci domu



Půdorys podlaží

Umístění bytu na patře



BYTOVÁ JEDNOTKA

6E 3+KK

6.NP 102,3 M²

6E.01	HALA SE SCHODIŠTĚM	13,2 m ²
6E.02	KOUPELNA	4,2 m ²
6E.03	WC	1,5 m ²
6E.04	KOMORA	1,5 m ²
6E.05	POKOJ	12,4 m ²
6E.06	LOŽNICE	15,4 m ²
6E.07	OBÝVACÍ POKOJ S KUCH. KOUT.	28,2 m ²
	SVISLÉ KONSTRUKCE	6,4 m ²
	PODLAHOVÁ PLOCHA	82,8 m²
6E.08	TERASA	17,4 m ²
0.6E	SKLEP	2,1 m ²

PLOCHA CELKEM 102,3 m²

Podlahová plocha bytu dle nařízení vlády č. 366/2013 Sb. znamená celkovou plochu všech místností bytu a také plochy pod nosnými i nenosnými zdmi, přízdívkami a jádry (zde označené jako svislé konstrukce). Jedná se o plochu, která je vymezená obvodovými zdmi bytu. Plochy jednotlivých místností jsou pouze orientační. Vybavené zařízení v plánech bytů (nábytek, kuch. linka, el. spotřebiče atd.) není součástí dodávky. Rozsah dodávky je specifikován ve standardu. Investor si vyhrazuje právo na drobné úpravy.

2. PATRO BYTU

