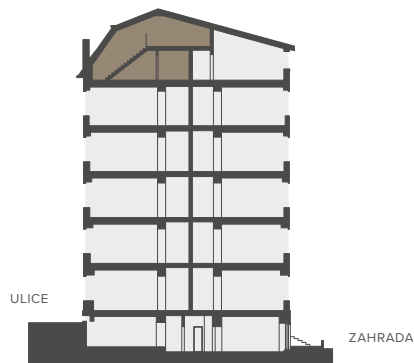


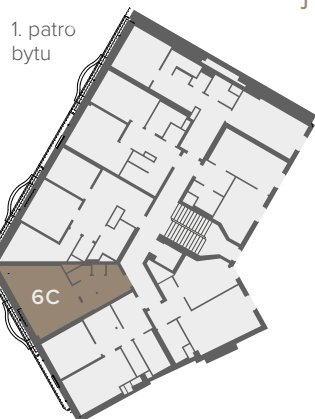
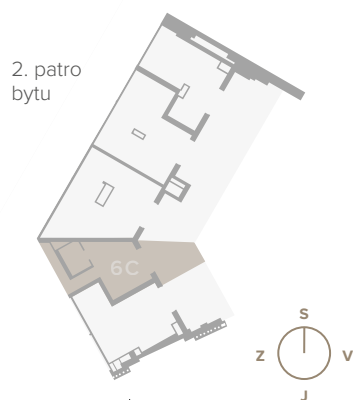
Řez domem

Pozice bytu v rámci domu



Půdorys podlaží

Umístění bytu na patře



BYTOVÁ JEDNOTKA

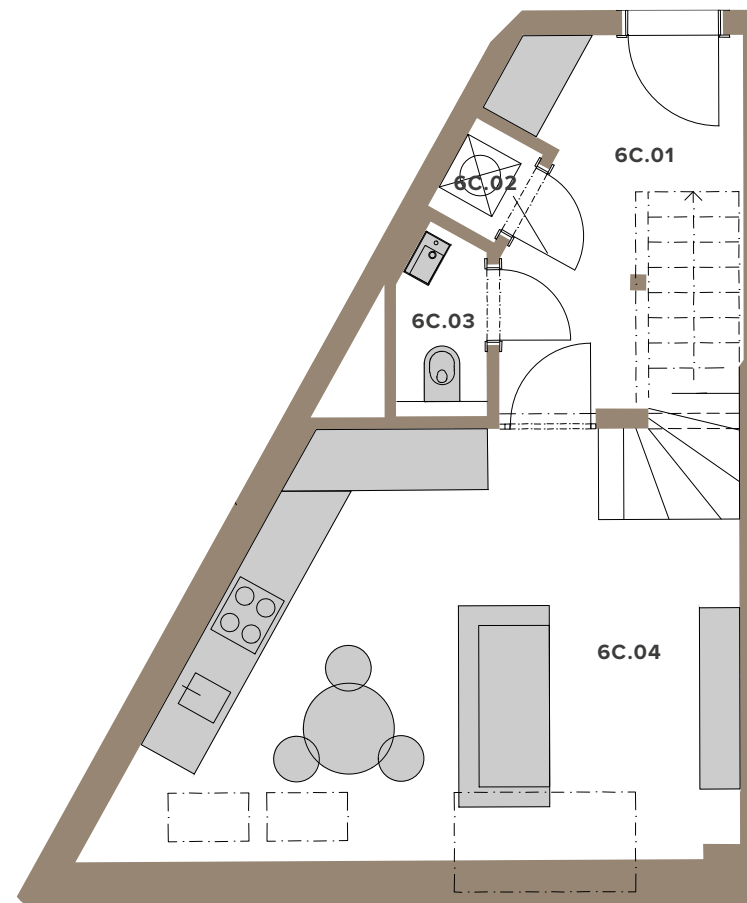
6C 2+KK

6.NP 71,4 M²

6C.01	HALA SE SCHODIŠTĚM	8,7 m ²
6C.02	KOMORA	0,8 m ²
6C.03	WC	1,5 m ²
6C.04	OBÝVACÍ POKOJ S KUCH. KOUT.	23,1 m ²
6C.05	LOŽNICE	15,2 m ²
6C.06	KOUPELNA	3,8 m ²
	SVISLÉ KONSTRUKCE	5,1 m ²
	PODLAHOVÁ PLOCHA	58,2 m²
6C.07	TERASA	11,0 m ²
0.6C	SKLEP	2,2 m ²
	PLOCHA CELKEM	71,4 m²

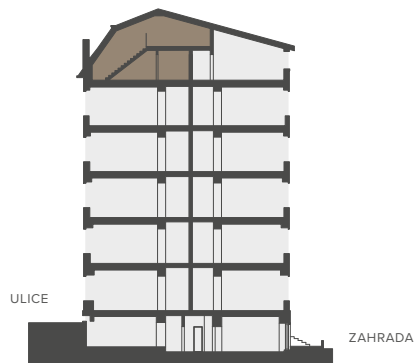
Podlahová plocha bytu dle nařízení vlády č. 366/2013 Sb. znamená celkovou plochu všech místností bytu a také plochy pod nosnými i nenosnými zdmi, přízdívkami a jádry (zde označené jako svislé konstrukce). Jedná se o plochu, která je vymezená obvodovými zdmi bytu. Plochy jednotlivých místností jsou pouze orientační. Vybavené zařízení v plánech bytů (nábytek, kuch. linka, el. spotřebiče atd.) není součástí dodávky. Rozsah dodávky je specifikován ve standardu. Investor si vyhrazuje právo na drobné úpravy.

1. PATRO BYTU



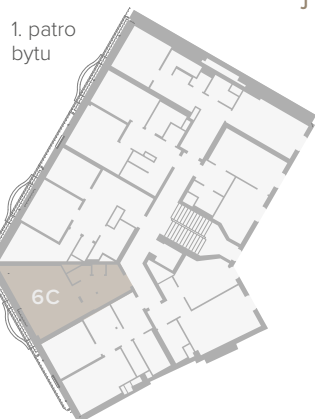
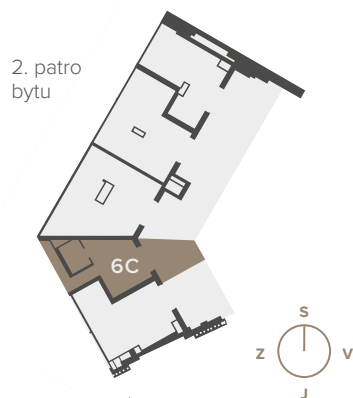
Řez domem

Pozice bytu v rámci domu



Půdorys podlaží

Umístění bytu na patře



BYTOVÁ JEDNOTKA

6C 2+KK

6.NP 71,4 M²

6C.01	HALA SE SCHODIŠTĚM	8,7 m ²
6C.02	KOMORA	0,8 m ²
6C.03	WC	1,5 m ²
6C.04	OBÝVACÍ POKOJ S KUCH. KOUT.	23,1 m ²
6C.05	LOŽNICE	15,2 m ²
6C.06	KOUPELNA	3,8 m ²
	SVISLÉ KONSTRUKCE	5,1 m ²
	PODLAHOVÁ PLOCHA	58,2 m²
6C.07	TERASA	11,0 m ²
0.6C	SKLEP	2,2 m ²
	PLOCHA CELKEM	71,4 m²

Podlahová plocha bytu dle nařízení vlády č. 366/2013 Sb. znamená celkovou plochu všech místností bytu a také plochy pod nosnými i nenosnými zdmi, přízdívkami a jádry (zde označené jako svislé konstrukce). Jedná se o plochu, která je vymezená obvodovými zdmi bytu. Plochy jednotlivých místností jsou pouze orientační. Vybavené zařízení v plánech bytů (nábytek, kuch. linka, el. spotřebiče atd.) není součástí dodávky. Rozsah dodávky je specifikován ve standardu. Investor si vyhrazuje právo na drobné úpravy.

2. PATRO BYTU

