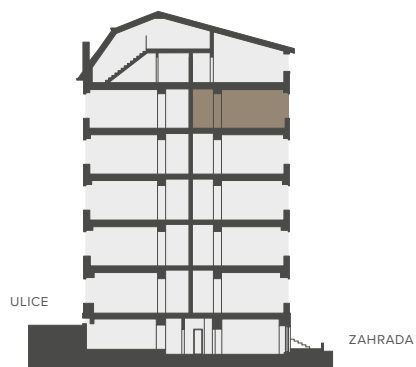


BYTOVÁ JEDNOTKA

5A 2+KK

5.NP 48,5 M²



Řez domem

Pozice bytu v rámci domu



Půdorys podlaží

Umístění bytu na patře

5A.01	CHODBA	6,5 m ²
5A.02	KOUPELNA	3,9 m ²
5A.03	OBÝVACÍ POKOJ S KUCH. KOUT.	18,6 m ²
5A.04	LOŽNICE	12,2 m ²
	SVISLÉ KONSTRUKCE	2,7 m ²
	PODLAHOVÁ PLOCHA	43,9 m²
5A.05	BALKON	2,2 m ²
0.5A	SKLEP	2,4 m ²
	PLOCHA CELKEM	48,5 m²

Podlahová plocha bytu dle nařízení vlády č. 366/2013 Sb. znamená celkovou plochu všech místností bytu a také plochy pod nosnými i nenosnými zdmi, přízdívkami a jádry (zde označené jako svislé konstrukce). Jedná se o plochu, která je vymezená obvodovými zdmi bytu. Plochy jednotlivých místností jsou pouze orientační. Vyobrazené zařízení v plánech bytů (nábytek, kuch. linka, el. spotřebiče atd.) není součástí dodávky. Rozsah dodávky je specifikován ve standardu. Investor si vyhrazuje právo na drobné úpravy.

