

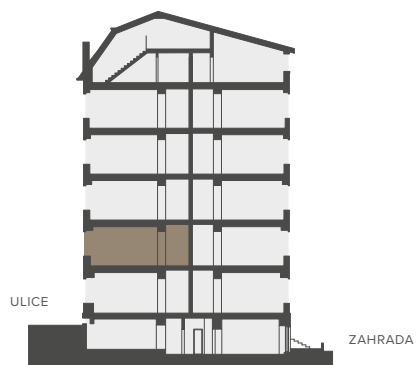
BYTOVÁ JEDNOTKA

2F 2+KK

2.NP 56,3 M²

2F.01	CHODBA	3,3 m ²
2F.02	KOUPELNA	4,0 m ²
2F.03	OBÝVACÍ POKOJ S KUCH. KOUT.	24,7 m ²
2F.04	LOŽNICE	13,4 m ²
2F.05	KOMORA	1,7 m ²
	SVISLÉ KONSTRUKCE	3,1 m ²
	PODLAHOVÁ PLOCHA	50,2 m²
2F.06	BALKON	4,0 m ²
0.2F	SKLEP	2,1 m ²
	PLOCHA CELKEM	56,3 m²

Podlahová plocha bytu dle nařízení vlády č. 366/2013 Sb. znamená celkovou plochu všech místností bytu a také plochy pod nosnými i nenosnými zdmi, přízdívkami a jádry (zde označené jako svislé konstrukce). Jedná se o plochu, která je vymezená obvodovými zdmi bytu. Plochy jednotlivých místností jsou pouze orientační. Vyobrazené zařízení v plánech bytů (nábytek, kuch. linka, el. spotřebiče atd.) není součástí dodávky. Rozsah dodávky je specifikován ve standardu. Investor si vyhrazuje právo na drobné úpravy.



Řez domem

Pozice bytu v rámci domu



Půdorys podlaží

Umístění bytu na patře

