

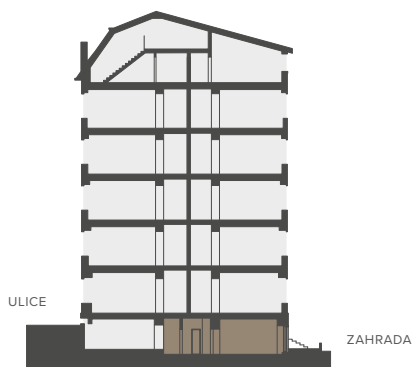
## BYTOVÁ JEDNOTKA

# OB 1+KK

1.PP 45,3 M<sup>2</sup>

|       |                             |                           |
|-------|-----------------------------|---------------------------|
| OB.01 | CHODBA                      | 4,5 m <sup>2</sup>        |
| OB.02 | KOUPELNA                    | 3,2 m <sup>2</sup>        |
| OB.03 | OBÝVACÍ POKOJ S KUCH. KOUT. | 18,3 m <sup>2</sup>       |
|       | SVISLÉ KONSTRUKCE           | 4,1 m <sup>2</sup>        |
|       | <b>PODLAHOVÁ PLOCHA</b>     | <b>30,1 m<sup>2</sup></b> |
| OB.04 | PŘEDZAHŘÁDKA                | 13,5 m <sup>2</sup>       |
| 0.OB  | SKLEP                       | 1,7 m <sup>2</sup>        |
|       | <b>PLOCHA CELKEM</b>        | <b>45,3 m<sup>2</sup></b> |

Podlahová plocha bytu dle nařízení vlády č. 366/2013 Sb. znamená celkovou plochu všech místností bytu a také plochy pod nosnými i nenosnými zdmi, přízdívkami a jádry (zde označené jako svislé konstrukce). Jedná se o plochu, která je vymezená obvodovými zdmi bytu. Plochy jednotlivých místností jsou pouze orientační. Vyobrazené zařízení v plánech bytů (nábytek, kuch. linka, el. spotřebiče atd.) není součástí dodávky. Rozsah dodávky je specifikován ve standardu. Investor si vyhrazuje právo na drobné úpravy.



### Řez domem

Pozice bytu v rámci domu



### Půdorys podlaží

Umístění bytu na patře

