

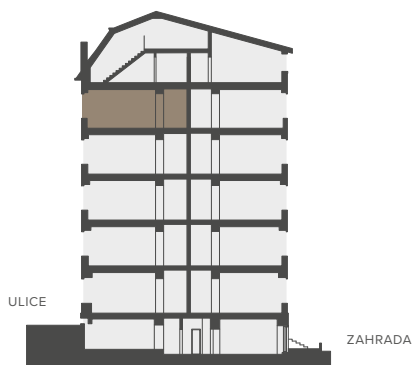
## BYTOVÁ JEDNOTKA

# 5E 2+KK

5.NP 47,1 M<sup>2</sup>

5E.01	CHODBA	6,3 m <sup>2</sup>
5E.02	KOUPELNA	3,1 m <sup>2</sup>
5E.03	OBÝVACÍ POKOJ S KUCH. KOUT.	17,3 m <sup>2</sup>
5E.04	LOŽNICE	12,1 m <sup>2</sup>
5E.05	WC	1,7 m <sup>2</sup>
	SVISLÉ KONSTRUKCE	4,6 m <sup>2</sup>
	<b>PODLAHOVÁ PLOCHA</b>	<b>45,1 m<sup>2</sup></b>
0.5E	SKLEP	2,0 m <sup>2</sup>
	<b>PLOCHA CELKEM</b>	<b>47,1 m<sup>2</sup></b>

Podlahová plocha bytu dle nařízení vlády č. 366/2013 Sb. znamená celkovou plochu všech místností bytu a také plochy pod nosnými i nenosnými zdmi, přízdívkami a jádry (zde označené jako svislé konstrukce). Jedná se o plochu, která je vymezená obvodovými zdmi bytu. Plochy jednotlivých místností jsou pouze orientační. Vyobrazené zařízení v plánech bytů (nábytek, kuch. linka, el. spotřebiče atd.) není součástí dodávky. Rozsah dodávky je specifikován ve standardu. Investor si vyhrazuje právo na drobné úpravy.



### Řez domem

Pozice bytu v rámci domu



### Půdorys podlaží

Umístění bytu na patře

