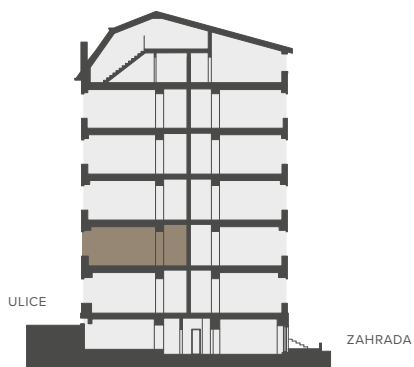


BYTOVÁ JEDNOTKA

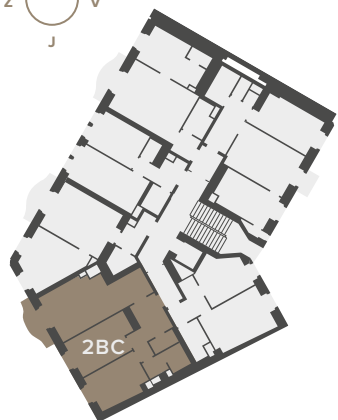
2BC 3+KK

2.NP 83,7 M²



Řez domem

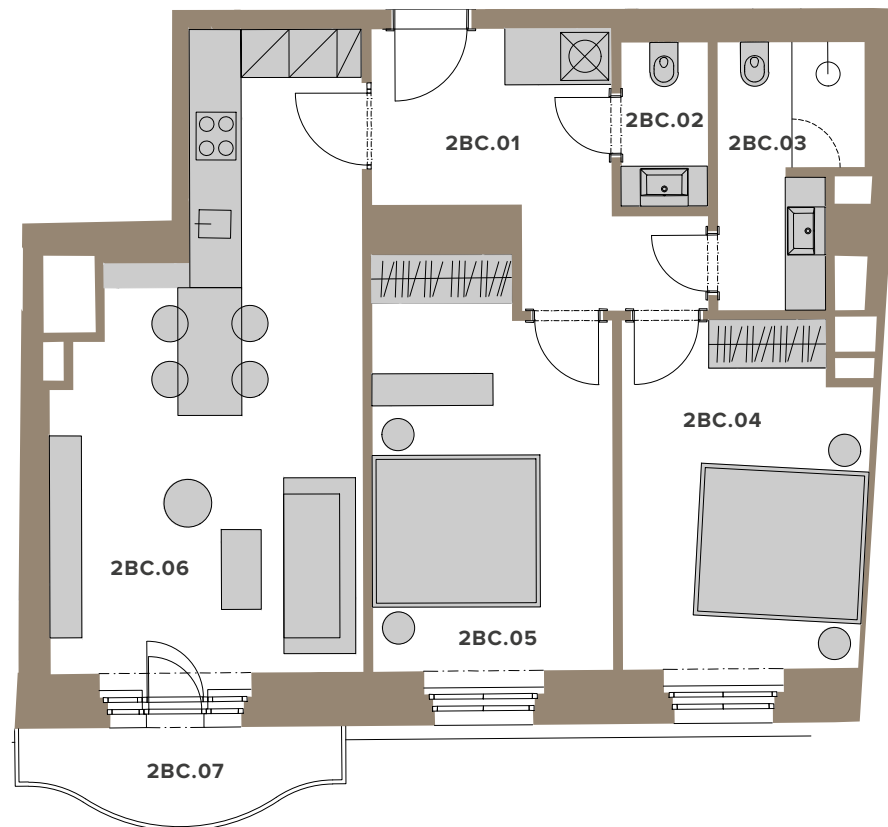
Pozice bytu v rámci domu



Půdorys podlaží

Umístění bytu na patře

2BC.01	CHODBA	9,8 m ²
2BC.02	TOALETA	2,3 m ²
2BC.03	KOUPELNA	5,3 m ²
2BC.04	LOŽNICE	13,2 m ²
2BC.05	LOŽNICE	14,9 m ²
2BC.06	OBÝVACÍ POKOJ S KUCH. KOUT.	26,0 m ²
	SVISLÉ KONSTRUKCE	6,3 m ²
	PODLAHOVÁ PLOCHA	77,8 m²
2BC.07	BALKON	4,0 m ²
0.2B	SKLEP	1,9 m ²
	PLOCHA CELKEM	83,7 m²



Podlahová plocha bytu dle nařízení vlády č. 366/2013 Sb. znamená celkovou plochu všech místností bytu a také plochy pod nosnými i nenosnými zdmi, přízdívkami a jádry (zde označené jako svislé konstrukce). Jedná se o plochu, která je vymezená obvodovými zdmi bytu. Plochy jednotlivých místností jsou pouze orientační. Vyobrazené zařízení v plánech bytů (nábytek, kuch. linka, el. spotřebiče atd.) není součástí dodávky. Rozsah dodávky je specifikován ve standardu. Investor si vyhrazuje právo na drobné úpravy.

