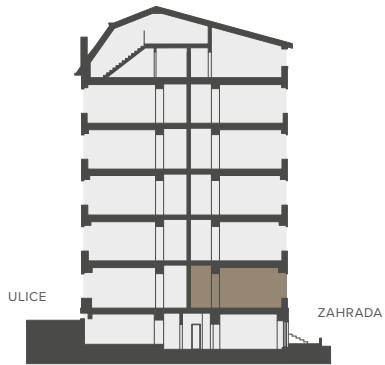


# BYTOVÁ JEDNOTKA

# 1F 3+KK

1.NP 73,5 m<sup>2</sup>



## Řez domem

Pozice bytu v rámci domu



## Půdorys podlaží

Umístění bytu na patře

1F.01	CHODBA	8,3 m <sup>2</sup>
1F.02	KOUPELNA	4,7 m <sup>2</sup>
1F.03	WC	1,3 m <sup>2</sup>
1F.04	KOMORA	0,9 m <sup>2</sup>
1F.05	LOŽNICE	14,9 m <sup>2</sup>
1F.06	OBÝVACÍ POKOJ S KUCH. KOUT.	19,8 m <sup>2</sup>
1F.07	LOŽNICE	13,1 m <sup>2</sup>
1F.08	KOMORA	0,9 m <sup>2</sup>
	SVISLÉ KONSTRUKCE	5,5 m <sup>2</sup>
	<b>PODLAHOVÁ PLOCHA</b>	<b>69,4 m<sup>2</sup></b>
1F.09	BALKON	2,2 m <sup>2</sup>
0.1F	SKLEP	1,9 m <sup>2</sup>

**PLOCHA CELKEM 73,5 m<sup>2</sup>**

Podlahová plocha bytu dle nařízení vlády č. 366/2013 Sb. znamená celkovou plochu všech místností bytu a také plochy pod nosnými i nenosnými zdmi, přízdívkami a jádry (zde označené jako svislé konstrukce). Jedná se o plochu, která je vymezená obvodovými zdmi bytu. Plochy jednotlivých místností jsou pouze orientační. Vyobrazené zařízení v plánech bytů (nábytek, kuch. linka, el. spotřebiče atd.) není součástí dodávky. Rozsah dodávky je specifikován ve standardu. Investor si vyhrazuje právo na drobné úpravy.

