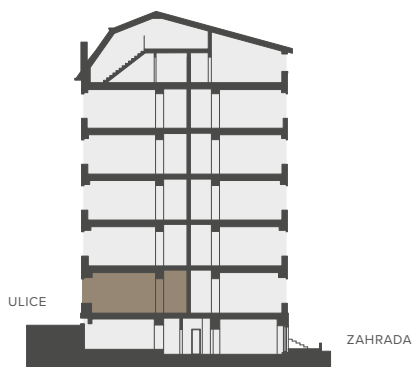


BYTOVÁ JEDNOTKA

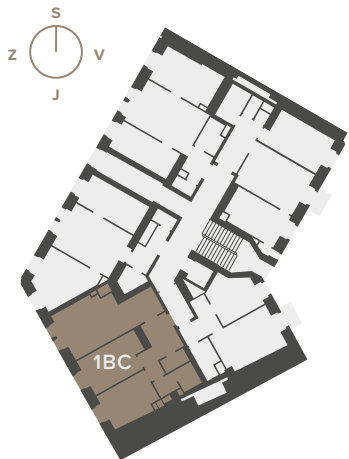
1BC 3+KK

1.NP 78,0 M²



Řez domem

Pozice bytu v rámci domu



Půdorys podlaží

Umístění bytu na patře

1BC.01	CHODBA	9,7 m ²
1BC.02	TOALETA	2,3 m ²
1BC.03	KOUPELNA	5,3 m ²
1BC.04	LOŽNICE	12,5 m ²
1BC.05	LOŽNICE	14,2 m ²
1BC.06	OBÝVACÍ POKOJ S KUCH. KOUT.	25,4 m ²
	SVISLÉ KONSTRUKCE	6,2 m ²
	PODLAHOVÁ PLOCHA	75,6 m²
0.1BC	SKLEP	2,4 m ²
	PLOCHA CELKEM	78,0 m²

Podlahová plocha bytu dle nařízení vlády č. 366/2013 Sb. znamená celkovou plochu všech místností bytu a také plochy pod nosnými i nenosnými zdmi, přízdívkami a jádry (zde označené jako svislé konstrukce). Jedná se o plochu, která je vymezená obvodovými zdmi bytu. Plochy jednotlivých místností jsou pouze orientační. Vyobrazené zařízení v plánech bytů (nábytek, kuch. linka, el. spotřebiče atd.) není součástí dodávky. Rozsah dodávky je specifikován ve standardu. Investor si vyhrazuje právo na drobné úpravy.

