

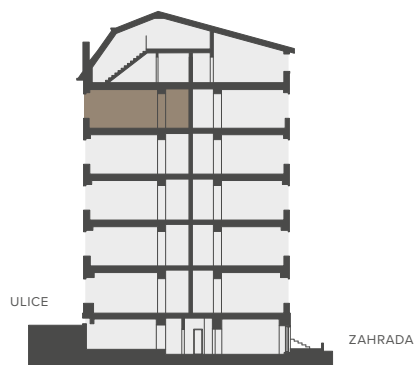
BYTOVÁ JEDNOTKA

5D 2+KK

5.NP 56,2 M²

5D.01	CHODBA	5,0 m ²
5D.02	KOUPELNA	3,0 m ²
5D.03	OBÝVACÍ POKOJ S KUCH. KOUT.	22,0 m ²
5D.04	LOŽNICE	17,2 m ²
	SVISLÉ KONSTRUKCE	4,9 m ²
	PODLAHOVÁ PLOCHA	52,1 m²
5D.05	BALKON	2,1 m ²
0.5D	SKLEP	2,0 m ²
	PLOCHA CELKEM	56,2 m²

Podlahová plocha bytu dle nařízení vlády č. 366/2013 Sb. znamená celkovou plochu všech místností bytu a také plochy pod nosnými i nenosnými zdmi, přízdívkami a jádry (zde označené jako svislé konstrukce). Jedná se o plochu, která je vymezená obvodovými zdmi bytu. Plochy jednotlivých místností jsou pouze orientační. Vyobrazené zařízení v plánech bytů (nábytek, kuch. linka, el. spotřebiče atd.) není součástí dodávky. Rozsah dodávky je specifikován ve standardu. Investor si vyhrazuje právo na drobné úpravy.



Řez domem

Pozice bytu v rámci domu



Půdorys podlaží

Umístění bytu na patře

