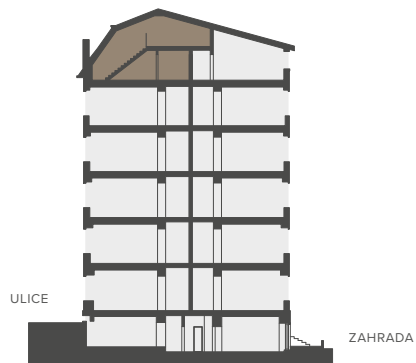


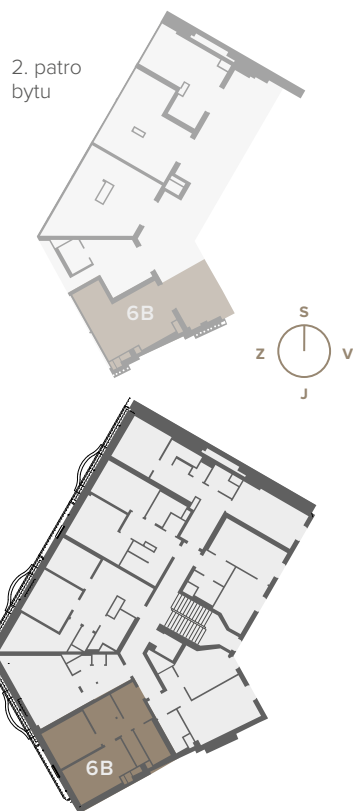
Řez domem

Pozice bytu v rámci domu



Půdorys podlaží

Umístění bytu na patře



BYTOVÁ JEDNOTKA

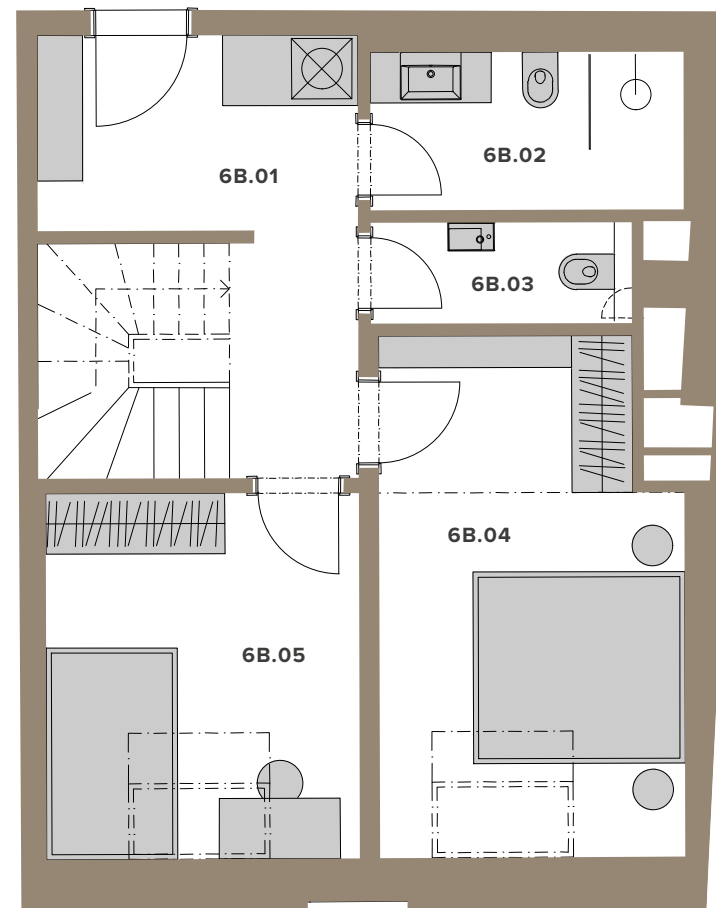
6B 3+KK

6.NP 98,0 M²

6B.01	HALA SE SCHODIŠTĚM	14,2 m ²
6B.02	KOUPELNA	4,9 m ²
6B.03	WC	2,4 m ²
6B.04	LOŽNICE	14,9 m ²
6B.05	POKOJ	11,3 m ²
6B.06	OBÝVACÍ POKOJ S KUCH. KOUT.	25,3 m ²
	SVISLÉ KONSTRUKCE	5,8 m ²
	PODLAHOVÁ PLOCHA	78,8 m²
6B.07	TERASA	17,4 m ²
0.6B	SKLEP	1,8 m ²
	PLOCHA CELKEM	98,0 m²

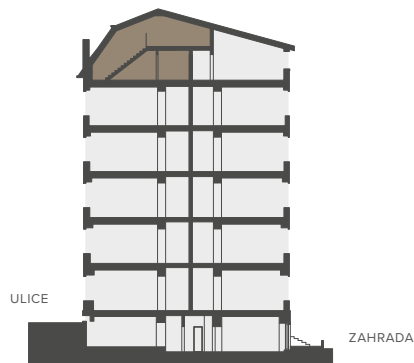
Podlahová plocha bytu dle nařízení vlády č. 366/2013 Sb. znamená celkovou plochu všech místností bytu a také plochy pod nosnými i nenosnými zdmi, přízdívkami a jádry (zde označené jako svislé konstrukce). Jedná se o plochu, která je vymezená obvodovými zdmi bytu. Plochy jednotlivých místností jsou pouze orientační. Vybavené zařízení v plánech bytů (nábytek, kuch. linka, el. spotřebiče atd.) není součástí dodávky. Rozsah dodávky je specifikován ve standardu. Investor si vyhrazuje právo na drobné úpravy.

1. PATRO BYTU



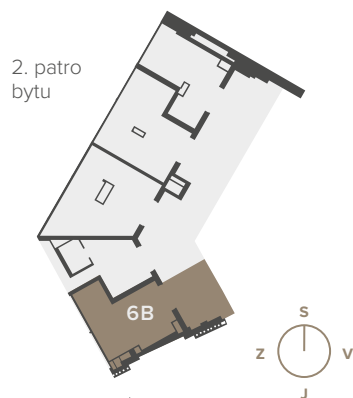
Řez domem

Pozice bytu v rámci domu



Půdorys podlaží

Umístění bytu na patře



BYTOVÁ JEDNOTKA

6B 3+KK

6.NP 98,0 M²

6B.01	HALA SE SCHODIŠTĚM	14,2 m ²
6B.02	KOUPELNA	4,9 m ²
6B.03	WC	2,4 m ²
6B.04	LOŽNICE	14,9 m ²
6B.05	POKOJ	11,3 m ²
6B.06	OBÝVACÍ POKOJ S KUCH. KOUT.	25,3 m ²
	SVISLÉ KONSTRUKCE	5,8 m ²
	PODLAHOVÁ PLOCHA	78,8 m²
6B.07	TERASA	17,4 m ²
0.6B	SKLEP	1,8 m ²
	PLOCHA CELKEM	98,0 m²

Podlahová plocha bytu dle nařízení vlády č. 366/2013 Sb. znamená celkovou plochu všech místností bytu a také plochy pod nosnými i nenosnými zdmi, přízdívkami a jádry (zde označené jako svislé konstrukce). Jedná se o plochu, která je vymezená obvodovými zdmi bytu. Plochy jednotlivých místností jsou pouze orientační. Vyobrazené zařízení v plánech bytů (nábytek, kuch. linka, el. spotřebiče atd.) není součástí dodávky. Rozsah dodávky je specifikován ve standardu. Investor si vyhrazuje právo na drobné úpravy.

2. PATRO BYTU

