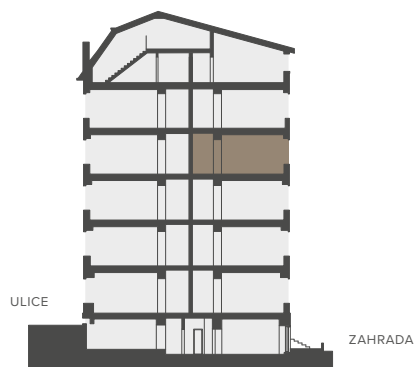


BYTOVÁ JEDNOTKA

4G 3+KK

4.NP 75,2 M²

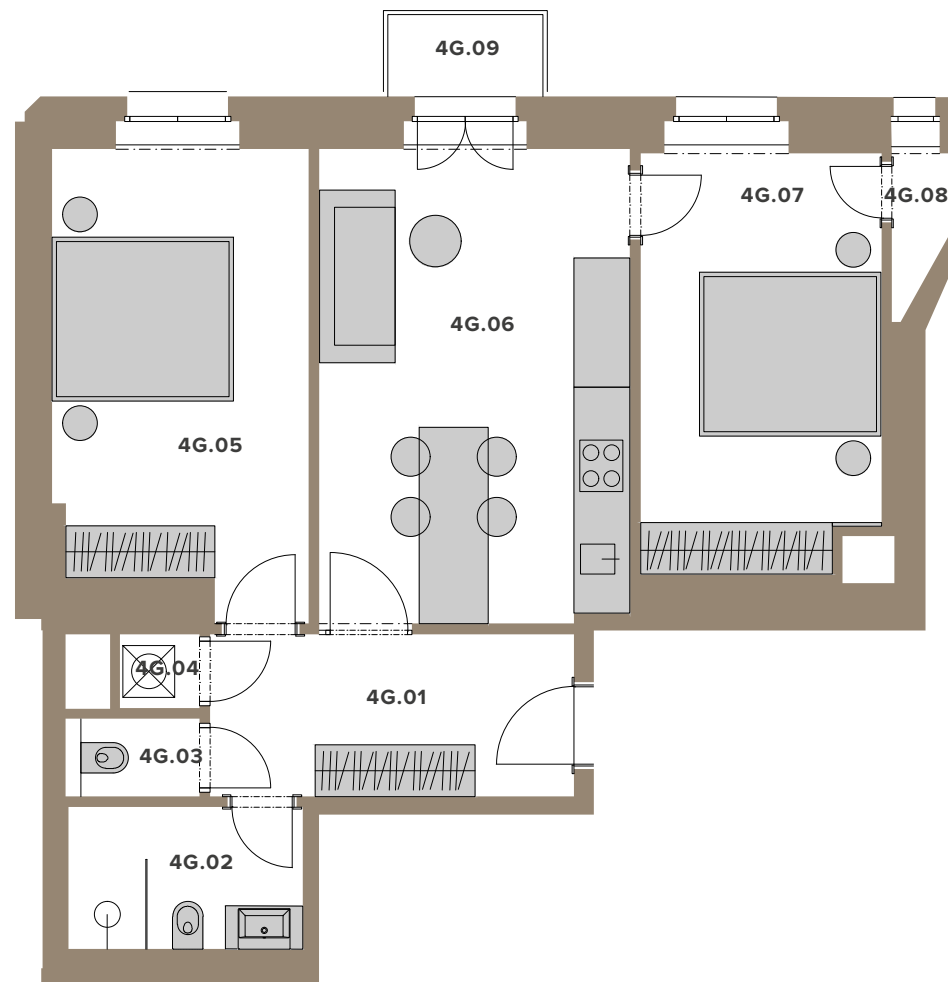


Řez domem

Pozice bytu v rámci domu

4G.01	CHODBA	8,2 m ²
4G.02	KOUPELNA	4,5 m ²
4G.03	WC	1,3 m ²
4G.04	KOMORA	0,9 m ²
4G.05	LOŽNICE	15,3 m ²
4G.06	OBÝVACÍ POKOJ S KUCH. KOUT.	20,4 m ²
4G.07	LOŽNICE	13,5 m ²
4G.08	KOMORA	1,1 m ²
	SVISLÉ KONSTRUKCE	5,4 m ²
	PODLAHOVÁ PLOCHA	70,6 m²
4G.09	BALKON	2,2 m ²
0.4G	SKLEP	2,4 m ²
	PLOCHA CELKEM	75,2 m²

Podlahová plocha bytu dle nařízení vlády č. 366/2013 Sb. znamená celkovou plochu všech místností bytu a také plochy pod nosnými i nenosnými zdmi, přízdívkami a jádry (zde označené jako svislé konstrukce). Jedná se o plochu, která je vymezená obvodovými zdmi bytu. Plochy jednotlivých místností jsou pouze orientační. Vyobrazené zařízení v plánech bytů (nábytek, kuch. linka, el. spotřebiče atd.) není součástí dodávky. Rozsah dodávky je specifikován ve standardu. Investor si vyhrazuje právo na drobné úpravy.



Půdorys podlaží

Umístění bytu na patře

